

Bosna i Hercegovina
Agencija za rad i zapošljavanje
Bosne i Hercegovine
SARAJEVO



Босна и Херцеговина
Агенција за рад и запошљавање
Босне и Херцеговине
САРАЈЕВО

Bosnia and Herzegovina
Labor and Employment Agency of
Bosnia and Herzegovina
SARAJEVO

Bosnia and Herzegovina
Labor and Employment Agency of
Bosnia and Herzegovina
SARAJEVO

STATISTIČKI INFORMATOR

- pregled stanja tržišta rada u BiH -

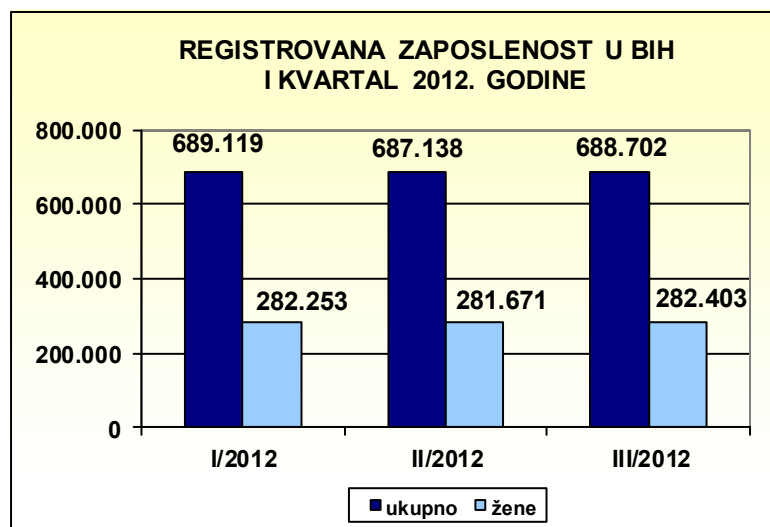
I kvartal
2012.

Broj 23.

Sarajevo, juni 2012.

KARAKTERISTIKE TRŽIŠTA RADA U BOSNI I HERCEGOVINI

1. REGISTROVANA ZAPOSLENOST, NEZAPOSLENOST I STOPA NEZAPOSLENOSTI



REGISTROVANA ZAPOSLENOST¹

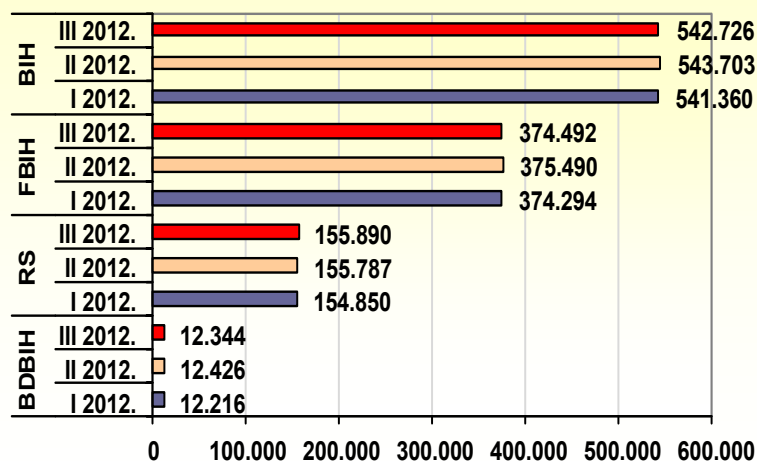
U periodu januar–mart 2012. godine broj zaposlenih bio je smanjen za 417 lica odnosno za 0,06%.

Učešće žena u ukupnoj zaposlenosti bilo je nepromijenjeno i u januaru je iznosilo kao i u martu 41,0%.

T1. REGISTROVANA ZAPOSLENOST U BIH I KVARTAL 2012. GODINE

		III/2012.	II/2012.	I/2012.	Index		
					III 12./II 12.	II 12./I 12.	I 12./XII 11.
ZAPOSLENI	ukupno	688.702	687.138	689.119	100,2	99,7	100,2
	žene	282.403	281.671	282.253	100,3	99,8	100,4
	muškarci	406.299	405.467	406.866	100,2	99,7	100,0

KVARTALNI IZVJEŠTAJ O BROJU NEZAPOSLENIH LICA U BIH- I kvartal 2012. godine (stanje na kraju mjeseca)



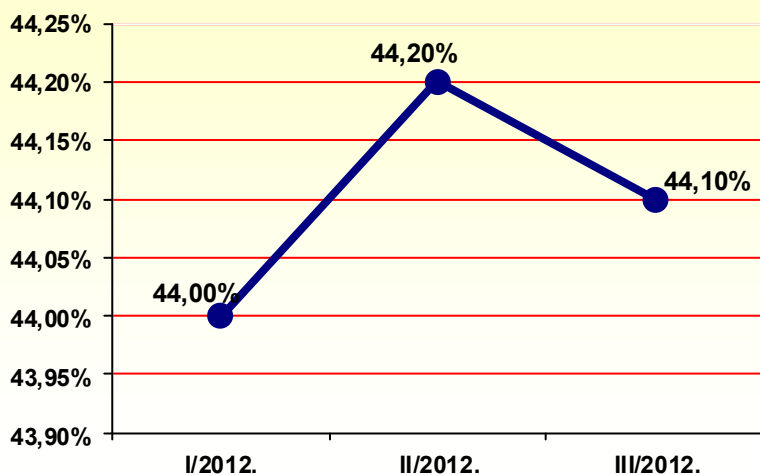
KRETANJE REGISTROVANE NEZAPOSLENOSTI²

U prvom kvartalu 2012. godine broj nezaposlenih je bio u porastu. Posmatrano od januara do kraja marta broj registrovanih nezaposlenih lica se povećao za 1.366 lica. Broj nezaposlenih lica registrovan u Federaciji BiH povećan je za 198 lica. U Republici Srpskoj u ovom periodu registrovano je povećanje broja nezaposlenih lica za 1.040, a u Brčko Distriktu BiH ovaj broj je povećan za 128 lica.

¹Izvor: Agencija za statistiku BiH, Saopštenje br.1,2 i 3—Zaposleni po djelatnostima - 2012.;

²Izvor: Federalni zavod za zapošljavanje, Zavod za zapošljavanje Republike Srpske, Zavod za zapošljavanje Brčko Distrikta BiH.

KRETANJE STOPE NEZAPOSLENOSTI U PRVOM KVARTALU U 2012. GODINI



KRETANJE STOPE NEZAPOSLENOSTI³

Stopa nezaposlenosti u prvom kvartalu 2012. godine povećala se sa 44,0% koliko je iznosila u januaru na 44,1% u martu, odnosno za 0,1%.

U prvom kvartalu 2011. godine zabilježeno je povećanje stope nezaposlenosti za 0,2%.

2. KARAKTERISTIKE REGISTROVANE NEZAPOSLENOSTI

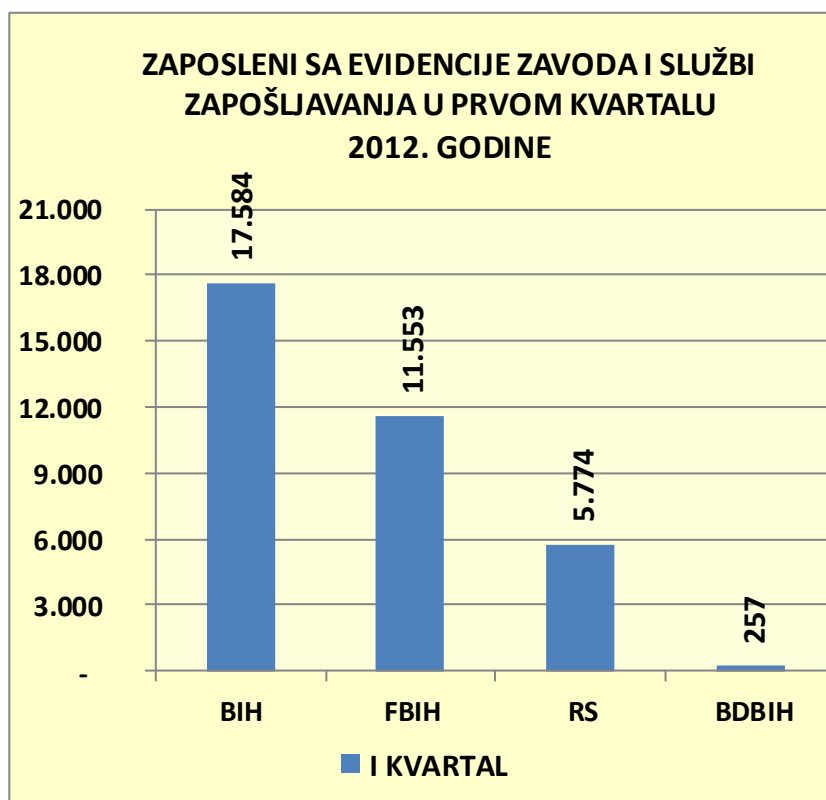
2.1. Ulasci i izlasci iz registrovane nezaposlenosti

T2. KRETANJE REGISTROVANE NEZAPOSLENOSTI NA TRŽIŠTU RADA U BIH I KVARTAL 2012. GODINE

Red broj	Aplikacija obilježja	Mjesec/godina	UKUPNO	INDEX		ŽENE	INDEX	
				u odnosu na prethodni mjesec	u odnosu na isti mjesec prethodne godine		u odnosu na prethodni mjesec	u odnosu na isti mjesec prethodne godine
1.	NEZAPOSLENI - stanje na kraju mjeseca	I 2012.	541.360	100,85	102,78	271.772	100,57	103,34
		II 2012.	543.703	100,43	103,02	272.346	100,21	103,37
		III 2012.	542.726	99,82	102,39	272.523	100,06	102,82
2.	NOVOPRIJAVLJENA LICA	I 2012.	15.840	103,43	104,85	6.602	104,96	108,07
		II 2012.	12.390	78,22	99,57	5.289	80,11	96,11
		III 2012.	12.362	99,77	73,28	5.693	107,64	70,02
3.	BRISANI SA EVIDENCIJE	I 2012.	10.924	101,25	107,01	4.959	98,51	102,78
		II 2012.	9.865	90,31	89,24	4.667	94,11	94,59
		III 2012.	13.135	133,15	93,19	5.496	117,76	85,54
4.	PRVI PUTA TRAŽE POSAO	I 2012.	232.412	99,92	101,15	134.211	99,98	101,09
		II 2012.	231.191	99,47	100,76	133.958	99,81	101,11
		III 2012.	232.278	100,47	100,98	133.675	99,79	100,63

**T3. NEZAPOSLENI U I KVARTALU 2012. GODINE PREMA
POLU I KVALIFIKACIONOJ STRUKTURI**

	Mjesec/ godina		VSS	VŠS	SSS	NSS	VKV	KV	PKV	NKV	
BIH	I 2012.	UKUPNO	541.360	30.263	7.606	134.566	1.920	3.950	188.936	11.490	162.629
		ŽENE	271.772	19.461	4.741	80.878	1.285	510	75.911	4.468	84.518
		ŽENE %	50,20%	64,31%	62,33%	60,10%	66,92%	12,91%	40,18%	38,89%	51,97%
	II 2012.	UKUPNO	543.703	30.290	7.580	135.309	1.928	3.927	190.019	11.557	163.093
		ŽENE	272.346	19.447	4.716	81.130	1.288	496	76.105	4.486	84.678
		ŽENE %	50,09%	64,20%	62,22%	59,96%	66,82%	12,63%	40,05%	38,81%	51,92%
	III 2012.	UKUPNO	542.726	30.216	7.546	135.399	1.920	3.915	189.527	11.475	162.729
		ŽENE	272.523	19.381	4.692	81.255	1.288	499	76.176	4.457	84.775
		ŽENE %	50,21%	64,14%	62,18%	60,01%	67,10%	12,75%	40,19%	38,84%	52,10%
FBIH	I 2012.	UKUPNO	374.294	18.961	5.016	90.735	767	2.242	128.620	8.592	119.361
		ŽENE	191.915	12.607	3.242	54.522	701	268	52.706	2.994	64.875
		ŽENE %	51,27%	66,49%	64,63%	60,09%	91,40%	11,95%	40,98%	34,85%	54,35%
	II 2012.	UKUPNO	375.490	18.861	4.994	91.055	763	2.234	129.199	8.625	119.759
		ŽENE	192.080	12.515	3.232	54.584	701	263	52.747	3.000	65.038
		ŽENE %	51,15%	66,35%	64,72%	59,95%	91,87%	11,77%	40,83%	34,78%	54,31%
	III 2012.	UKUPNO	374.492	18.774	4.972	90.886	763	2.229	128.813	8.575	119.480
		ŽENE	191.826	12.439	3.216	54.511	700	261	52.674	2.973	65.052
		ŽENE %	51,22%	66,26%	64,68%	59,98%	91,74%	11,71%	40,89%	34,67%	54,45%
RS	I 2012.	UKUPNO	154.850	10.457	2.451	40.214	1.153	1.641	56.233	2.690	40.011
		ŽENE	73.474	6.373	1.429	24.132	584	231	21.529	1.362	17.834
		ŽENE %	47,45%	60,94%	58,30%	60,01%	50,64%	14,08%	38,29%	50,64%	44,57%
	II 2012.	UKUPNO	155.787	10.549	2.442	40.603	1.165	1.624	56.662	2.719	40.023
		ŽENE	73.784	6.410	1.412	24.307	587	222	21.667	1.371	17.808
		ŽENE %	47,36%	60,76%	57,82%	59,87%	50,41%	13,67%	38,24%	50,41%	44,49%
	III 2012.	UKUPNO	155.890	10.587	2.435	40.851	1.157	1.619	56.619	2.699	39.924
		ŽENE	74.197	6.435	1.405	24.496	588	227	21.796	1.372	17.878
		ŽENE %	47,60%	60,78%	57,70%	59,96%	50,84%	14,02%	38,50%	50,84%	44,78%
BD BIH	I 2012.	UKUPNO	12.216	845	139	3.617	0	67	4.083	208	3.257
		ŽENE	6.383	481	70	2.224	0	11	1.676	112	1.809
		ŽENE %	52,25%	56,92%	50,36%	61,49%	0,00%	16,42%	41,05%	53,85%	55,54%
	II 2012.	UKUPNO	12.426	880	144	3.651	0	69	4.158	213	3.311
		ŽENE	6.482	522	72	2.239	0	11	1.691	115	1.832
		ŽENE %	52,16%	59,32%	50,00%	61,33%	0,00%	15,94%	40,67%	53,99%	55,33%
	III 2012.	UKUPNO	12.344	855	139	3.662	0	67	4.095	201	3.325
		ŽENE	6.500	507	71	2.248	0	11	1.706	112	1.845
		ŽENE %	52,66%	59,30%	51,08%	61,39%	0,00%	16,42%	41,66%	55,72%	55,49%



**ZAPOSLENI SA
EVIDENCIJA ZAVODA I
SLUŽBI ZAPOŠLJAVANJA**

U prvom kvartalu 2012. godine u Bosni i Hercegovini smanjen je broj lica zaposlenih sa evidencija zavoda i službi zapošljavanja. U periodu januar – mart 2012. godine ukupno je registrovano 17.584 lica, što je za 387 lica ili 2,1% manje nego u četvrtom kvartalu 2011. godine, dok je u odnosu na prvi kvartal 2011. godine ovaj broj veći za 1.647 lica ili 10,3%.

**T4. ZAPOSLENI SA EVIDENCIJE ZAVODA I SLUŽBI ZAPOŠLJAVANJA -
I KVARTAL 2012. GODINE**

Aplikacija obilježja	Mjesec/ godina	UKUPNO	INDEX		ŽENE	INDEX	
			u odnosu na prethodni mjesec	u odnosu na isti mjesec prethodne godine		u odnosu na prethodni mjesec	u odnosu na isti mjesec prethodne godine

ZAPOSLENI SA EVIDENCIJE	BIH	I 2012.	5.225	102,96	108,56	2.247	98,21	100,99
		II 2012.	4.977	95,25	91,79	2.385	106,14	102,10
		III 2012.	7.382	148,32	129,46	2.876	120,59	131,14
	FBiH	I 2012.	3.469	109,12	103,74	1.482	107,16	98,54
		II 2012.	3.422	98,65	88,40	1.655	111,67	96,05
		III 2012.	4.662	136,24	123,73	1.848	111,66	126,66
	RS	I 2012.	1.671	91,61	116,93	730	83,81	103,84
		II 2012.	1.499	89,71	100,67	710	97,26	120,95
		III 2012.	2.604	173,72	141,44	994	140,00	141,19
	BD BIH	I 2012.	85	118,06	212,50	35	102,94	194,44
		II 2012.	56	65,88	90,32	20	57,14	76,92
		III 2012.	116	207,14	124,73	34	170,00	113,33

2.2 Materijalno-pravna zaštita nezaposlenih lica

T5. MATERIJALNO PRAVNA ZAŠTITA - I KVARTAL 2012. GODINE

Red broj	Aplikacija obilježja	Mjesec/godina	UKUPNO	INDEX		ŽENE	INDEX	
				u odnosu na prethodni mjesec	u odnosu na isti mjesec prethodne godine		u odnosu na prethodni mjesec	u odnosu na isti mjesec prethodne godine

1.	KORISNICI NOVČANE NAKNADE	I 2012.	10.251	96,40	92,24	4.021	91,87	*
		II 2012.	11.384	111,05	97,38	4.351	108,21	*
		III 2012.	12.992	114,13	117,08	5.013	115,21	*
2.	KORISNICI ZDRAVSTVENE ZAŠTITE	I 2012.	384.805	101,20	107,94	169.543	100,94	109,13
		II 2012.	388.168	100,87	107,93	170.605	100,63	109,03
		III 2012.	388.762	100,15	107,13	171.093	100,29	108,35

* Nedostaju podaci o korisnicima novčane naknade prema polnoj strukturi za januar-mart 2011. godine.

Napomena: U izradi ove publikacije korišteni su podaci od sljedećih institucija: Federalni zavod za zapošljavanje, Zavod za zapošljavanje Republike Srpske, Zavod za zapošljavanje Brčko Distrikta BiH, Agencija za statistiku BiH, Federalni zavod za statistiku FBiH, Republički zavod za statistiku Republike Srpske.

IZDAVAČ: Agencija za rad i zapošljavanje Bosne i Hercegovine,
Đoke Mazalića broj 3,
71000 Sarajevo,
Bosna i Hercegovina,
Telefon: (+ 387 33) 208-252,
Fax: (+ 387 33) 209-475,
E-mail: arz@arz.gov.ba,
Web: www.arz.gov.ba.